



Edmundin tarina

Tietojemme mukaan Edmund oli kanadalainen löytöretkeilijä syntyjään Red Deerista, Albertasta. Peloton ja seikkailunhaluinen kaveri, joka liikkui aina suksilla. Kierrettyään Labradorit ja Grönlannit hän päätti tutkia vielä pohjoisen Euroopan perimmäisiä kolkkia. Eräänä keväisenä, aurinkoisena iltapäivänä laskettuaan vielä nimettömän tunturin rinnettä pitkin, hän pysähtyi kauniille tasanteelle maisemaa ihailemaan.

Siemaisi siinä taskumatistaan tilkan rommia ja tuumasi, että tässä on ihmisen hyvä olla. Tähän minä teen leirini.

Edmundin tarina ei kuitenkaan jäänyt siihen keväiseen iltapäivään. Kun aurinko painui alemmas ja sen säteet saivat lumen kimaltelemaan kuin tuhannet pienet timantit, hän alkoi suunnitella seuraavaa liikettään. Tasanne, jolle hän oli pysähtynyt, tuntui kuin luonnon tarjoamalta lahjalta: suojaista, mutta samalla avara. Paikka, jossa tunturituuli soi lauluaan ja ympäröivä luonto kertoi tarinoitaan.

Edmund vietti siellä ensimmäisen yönsä nuotion loimussa. Hänen päiväkirjastaan, joka myöhemmin löydettiin leirin raunioista, voi lukea hänen ajatuksiaan:

“Tämä paikka on enemmän kuin vain maisema. Se on kutsu – muistutus siitä, miten pieni ihminen on ja miten suuresti maailma avaa sylinsä niille, jotka uskaltavat pysähtyä. Tähän minä jätän jälkeni, kun maailma jatkaa kulkuaan.”

Edmund ei jäänyt pitkäksi aikaa paikoilleen. Hänen sielussaan asui levoton tutkimusmatkailija, ja pian hän suuntasi suksensa kohti uusia seikkailuja. Mutta hänen leirinsä jäi, ja vuosien mittaan siitä tuli kulkijoiden turvapaikka. Metsästäjät, lumikenkäilijät ja muut seikkailijat puhuivat “Edmundin leiristä” – paikasta, jossa heidänkin sielunsa sai rauhan hetkeksi.

Nyt, vuosisata myöhemmin, Camp Edmund kunnioittaa hänen perintöään. Paikka on muuttunut ajan saatossa, mutta sen ydin on sama: kutsu pysähtyä, tuntea luonnon voima ja löytää oma sisäinen seikkailija.







Camp Edmund, huoneisto A1, visualisointiluonnos, muutokset mahdollisia



Camp Edmund, huoneisto A1, visualisointiluonnos, muutokset mahdollisia



Camp Edmund, huoneisto A1, visualisointiluonnos, muutokset mahdollisia

Camp Edmundin asumisfilofia

Edmund itse oli viisaasti sitä mieltä, että ihminen ei tarvitse ympärilleen muuta kuin paikan, jossa sielulla on tilaa hengittää. Tätä olemme noudattaneet Camp Edmundia suunniteltaessa. Huoneistojen intiimi ja kutsuva tunnelma tekee niistä paikan, jossa voi rauhoittua, nauttia elämästä yksinkertaisimmillaan.

Huoneistot tarjoavat ihanteellisen yhdistelmän toimivuutta ja mukavuutta pienessä ja kompaktissa koossa. Jokaisessa huoneistossa on täysin varusteltu keittiö sekä sauna, joka tarjoaa rentoutumisen ja rauhoittumisen hetkiä seikkailujen ja tutkimusretkien jälkeen.

Camp Edmund on enemmän kuin vain neliönsä. Camp Edmund on asenne, joka houkuttelee seikkailijoita, oman tiensä kulkijoita ja vuorten valloittajia.

Arvioitu valmistumisajankohta: 11/26.



Camp Edmund
Sateenkaaritie 2,
Pyhätunturi

80m

Lähin hiihtohissi (Pyhä Express)

20m

Lähin rinne (Etelärinne)

1,4 km

Lähin kauppa

200 m

Hiihtolatu

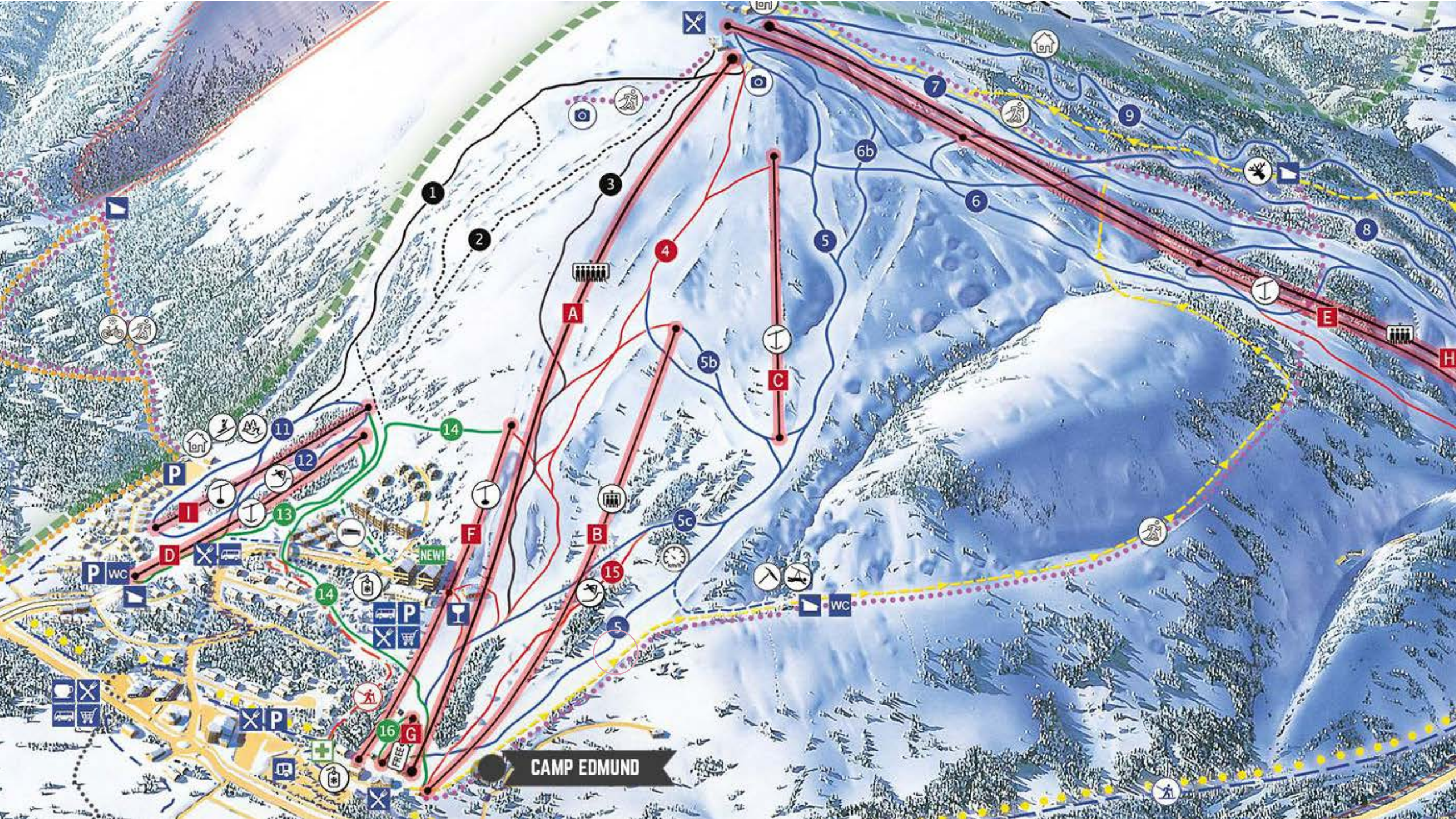
100 m

Lähin ravintola (Pyhän Uula)

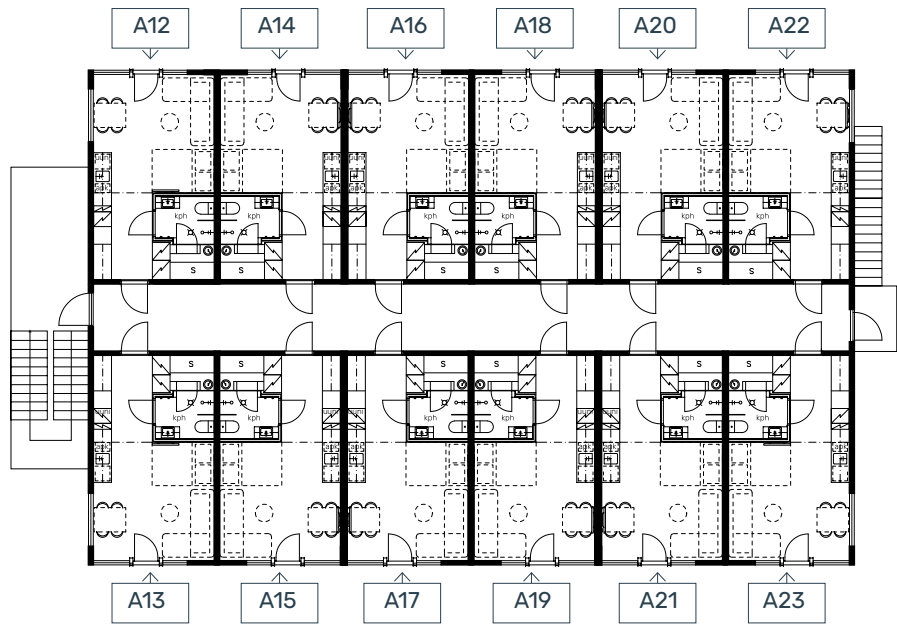
300 m

Skibus pysäkki

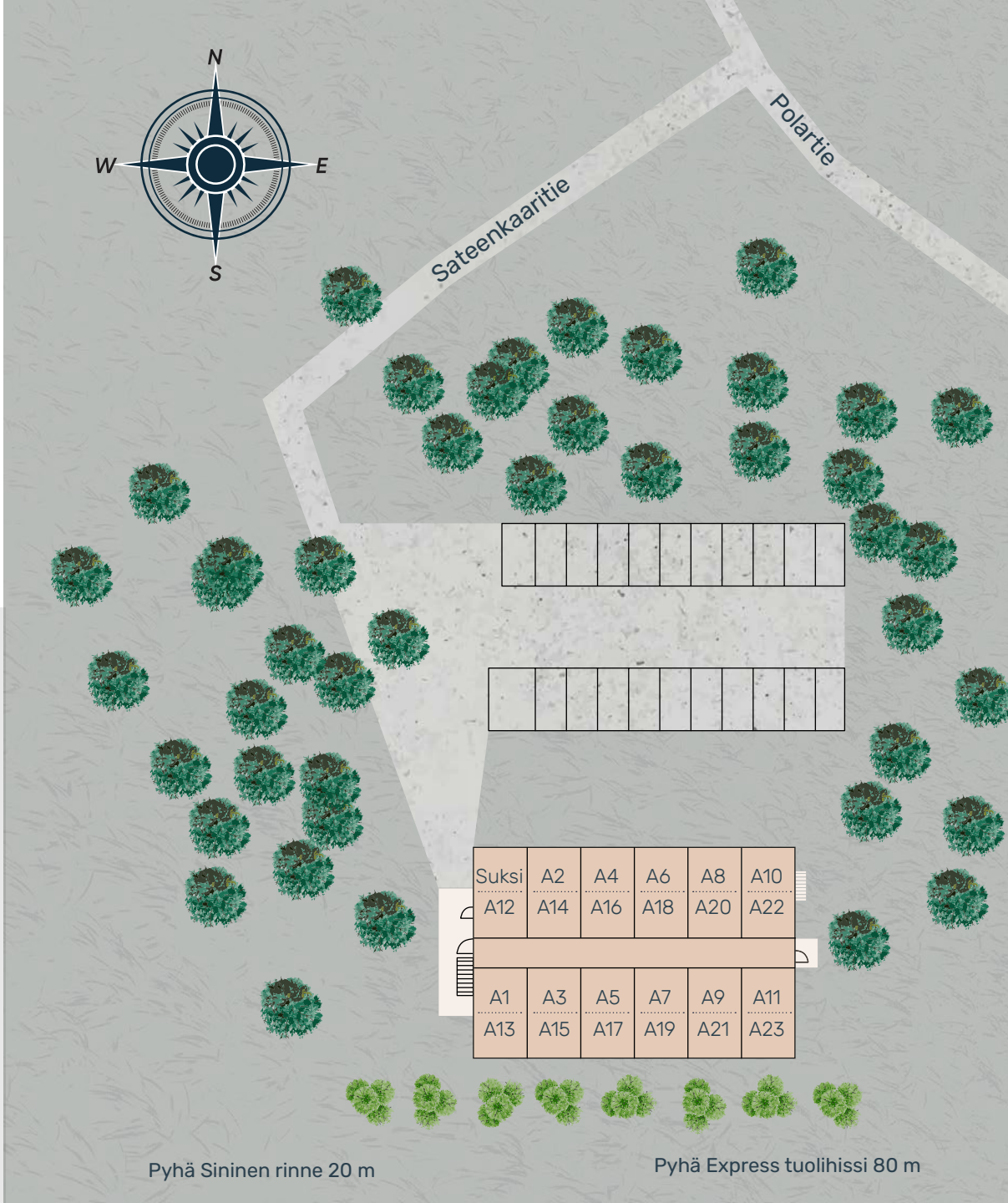
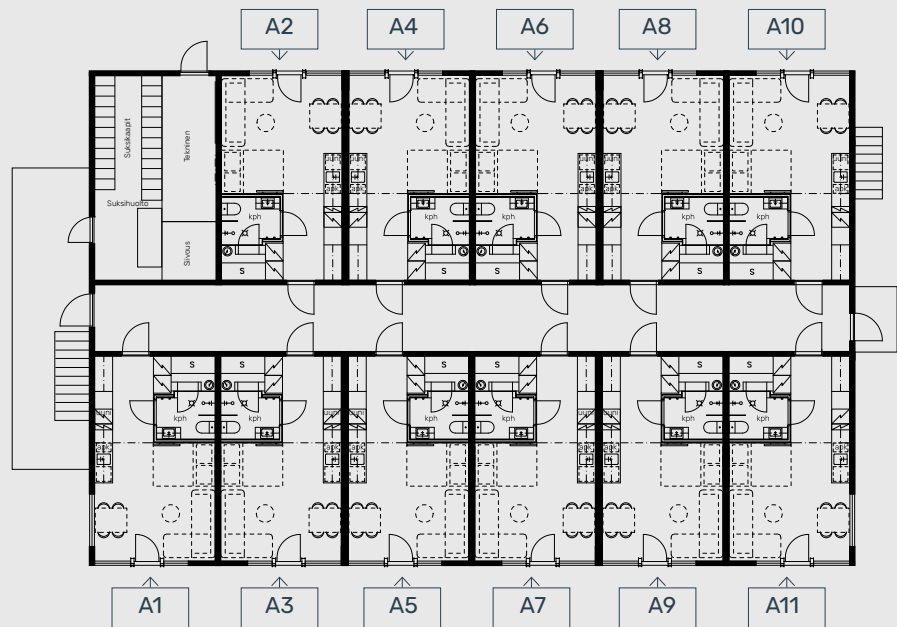




Yläkerta



Alakerta



Suksi	A2	A4	A6	A8	A10
A12	A14	A16	A18	A20	A22
A1	A3	A5	A7	A9	A11
A13	A15	A17	A19	A21	A23

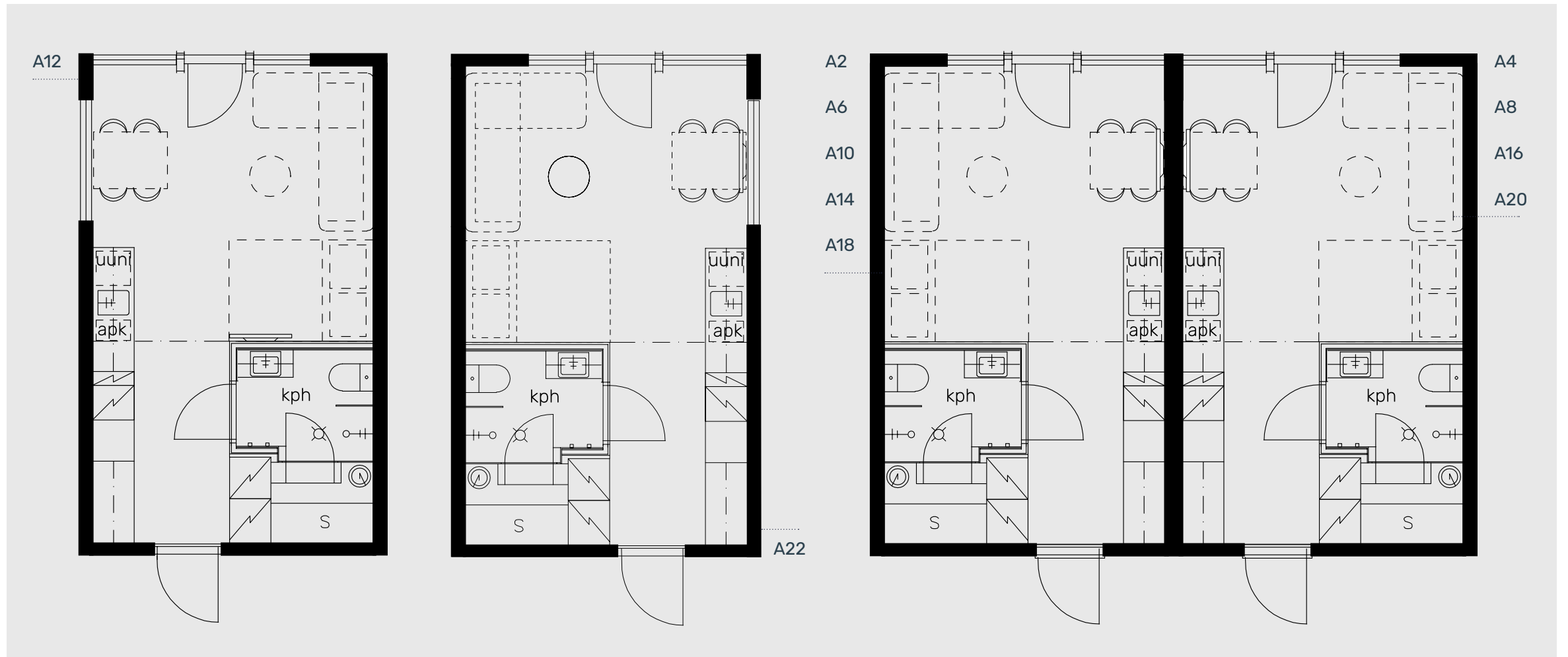
Pyhä Sininen rinne 20 m

Pyhä Express tuolihiisi 80 m

Nämä huoneistot katsovat pihan puolelle pohjoiseen. Revontulet voivat siis näkyä omalle sohvalle.

Huoneistoala kaikissa asunnoissa: **26,4 m²**

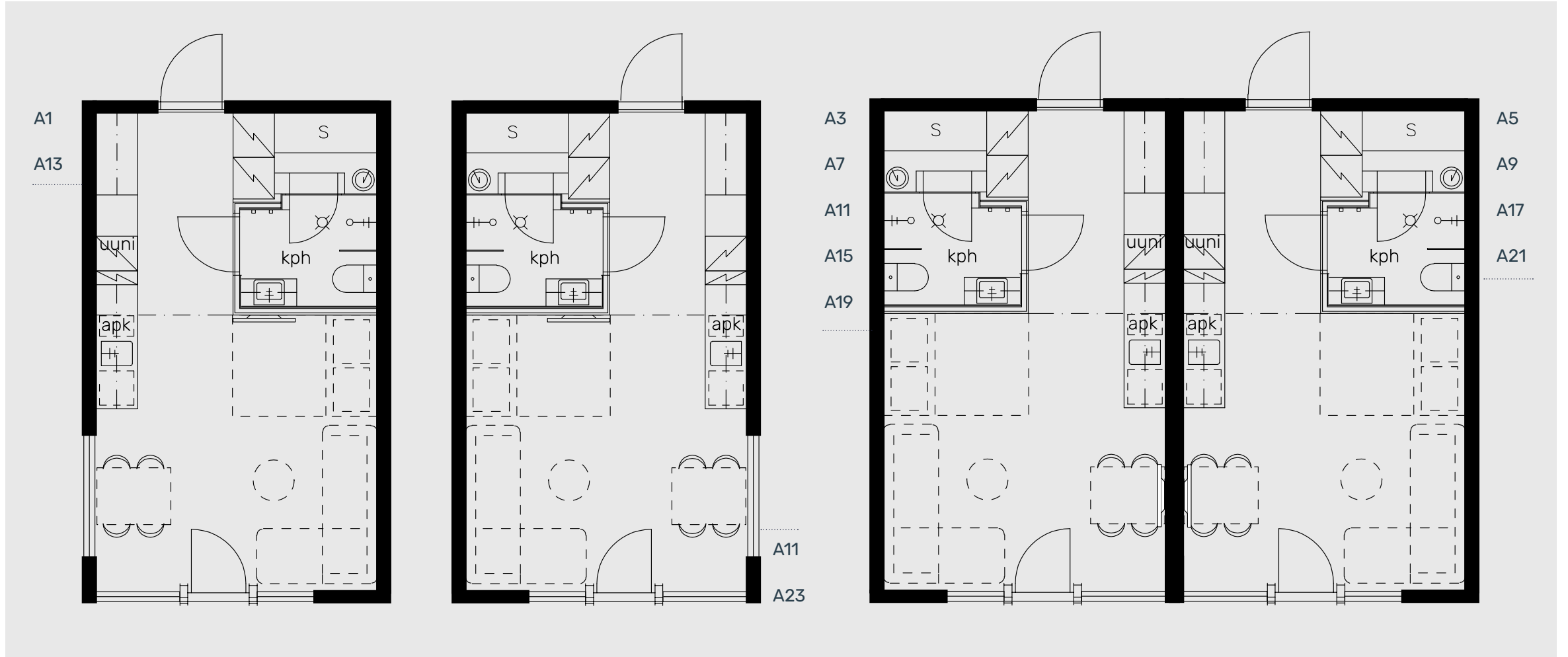
Arvioitu valmistumisajankohta: 11/26. Rakentaja pidättää oikeuden kaikkiin suunnitelmamuutoksiin.



Näissä huoneistoissa ikkunastasi avautuu näkymä suoraan Pyhän siniseen rinteeseen Pyhä Express -hissi näkyessä sohvallesi.

Huoneistoala kaikissa asunnoissa: **26,4 m²**

Arvioitu valmistumisajankohta: 11/26. Rakentaja pidättää oikeuden kaikkiin suunnitelmamuutoksiin.



AS Nro	Kerros	Näkymä	m ²	Kuvaus	Myyntihinta	Yhtiölaina	Velaton hinta	Hoitovastike / kk	Rahoitusvastike / kk	Vuokravastike / kk
A1	1	Rinne (kulma)	26,5	1H/AK+PH+S	77 500	77 500	155 000	87	465	72
A2	1	Piha	26,5	1H/AK+PH+S	72 500	72 500	145 000	87	435	72
A3	1	Rinne	26,5	1H/AK+PH+S	75 000	75 000	150 000	87	450	72
A4	1	Piha	26,5	1H/AK+PH+S	72 500	72 500	145 000	87	435	72
A5	1	Rinne	26,5	1H/AK+PH+S	75 000	75 000	150 000	87	450	72
A6	1	Piha	26,5	1H/AK+PH+S	72 500	72 500	145 000	87	435	72
A7	1	Rinne	26,5	1H/AK+PH+S	75 000	75 000	150 000	87	450	72
A8	1	Piha	26,5	1H/AK+PH+S	72 500	72 500	145 000	87	435	72
A9	1	Rinne	26,5	1H/AK+PH+S	75 000	75 000	150 000	87	450	72
A10	1	Piha (kulma)	26,5	1H/AK+PH+S	72 500	72 500	145 000	87	435	72
A11	1	Rinne (kulma)	26,5	1H/AK+PH+S	77 500	77 500	155 000	87	465	72
A12	2	Piha (kulma)	26,5	1H/AK+PH+S	85 000	85 000	170 000	87	510	72
A13	2	Rinne (kulma)	26,5	1H/AK+PH+S	87 500	87 500	175 000	87	525	72
A14	2	Piha	26,5	1H/AK+PH+S	82 500	82 500	165 000	87	495	72
A15	2	Rinne	26,5	1H/AK+PH+S	85 000	85 000	170 000	87	510	72
A16	2	Piha	26,5	1H/AK+PH+S	82 500	82 500	165 000	87	495	72
A17	2	Rinne	26,5	1H/AK+PH+S	85 000	85 000	170 000	87	510	72
A18	2	Piha	26,5	1H/AK+PH+S	82 500	82 500	165 000	87	495	72
A19	2	Rinne	26,5	1H/AK+PH+S	85 000	85 000	170 000	87	510	72
A20	2	Piha	26,5	1H/AK+PH+S	82 500	82 500	165 000	87	495	72
A21	2	Rinne	26,5	1H/AK+PH+S	85 000	85 000	170 000	87	510	72
A22	2	Piha (kulma)	26,5	1H/AK+PH+S	85 000	85 000	170 000	87	510	72
A23	2	Rinne (kulma)	26,5	1H/AK+PH+S	87 500	87 500	175 000	87	525	72

Hinnoittelu on alustava.

Vuokratonntti, jossa huoneistokohtainen huoneiston omistajan oikeus lunastaa tonttiosuus.



Camp Edmundin tarina on vasta alussa.
Ole mukana kirjoittamassa sitä.



Jussi Pirhonen
+358 400 923 905
jussi@kotisome.fi